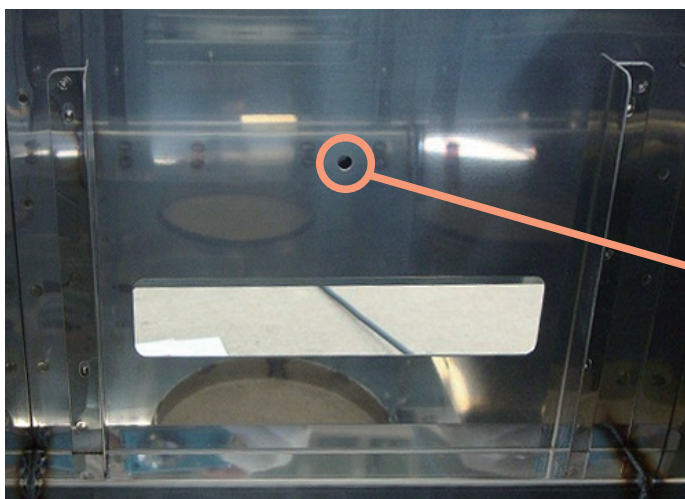


# 炎センサ (炎検知部) のお手入れ方法

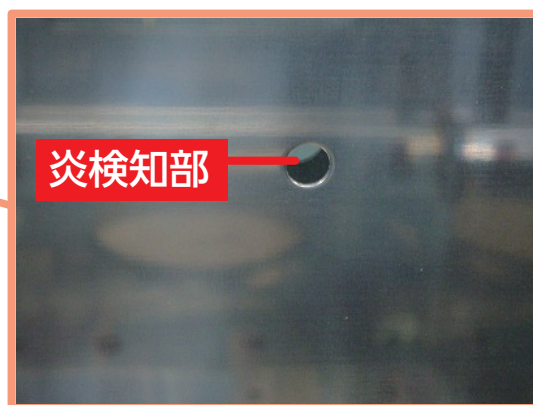
炎センサ (立消え安全装置) の炎検知部が汚れると、安全装置が誤作動し、調理中にバーナの炎が消えることがあります。

## ■炎検知部の位置

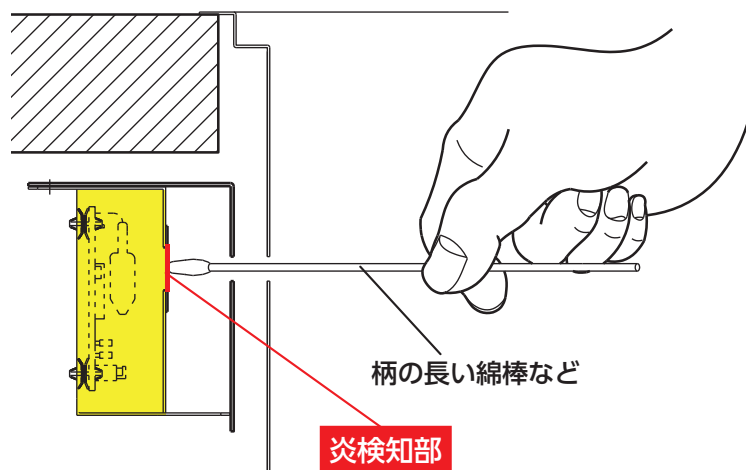
ドレインパン(内釜)、バーナ等を外してください。



※炎検知部はノズルと反対側の面にあります。



## ■清掃方法



付属の綿棒

製品ご購入時に、清掃用綿棒が5本付属。

柄の長い綿棒や割り箸の先端にティッシュペーパーなどを巻き付けたものに洗剤を染み込ませて、炎センサの炎検知部を拭いてください。

**ご注意ください**

炎検知部はガラス製ですので、強く押さえると破損する恐れがあります。

無煙ロースター トータルシステムプロダクツ

**シンポ株式会社**®

北海道東北支店/TEL:011-867-8929  
東京支店/TEL:03-5959-6861  
名古屋支店/TEL:052-776-2241  
大阪支店/TEL:06-6378-5781  
九州支店/TEL:092-611-1910

仙台営業所/TEL:022-244-8921  
横浜営業所/TEL:045-567-0211  
東京MS事業所/TEL:048-677-6811  
海外事業部/TEL:03-5959-6761  
<https://www.shinpo.jp>